

“Bosgroepen” en Flandre



DE BOSGROEPEN

Jan Seynaeve

Contenu

1. La forêt en Flandre
2. Le Bosgroep en Flandre
3. Evolution des bosgroepen
4. Expériences de bosgroep Zuiderkempen

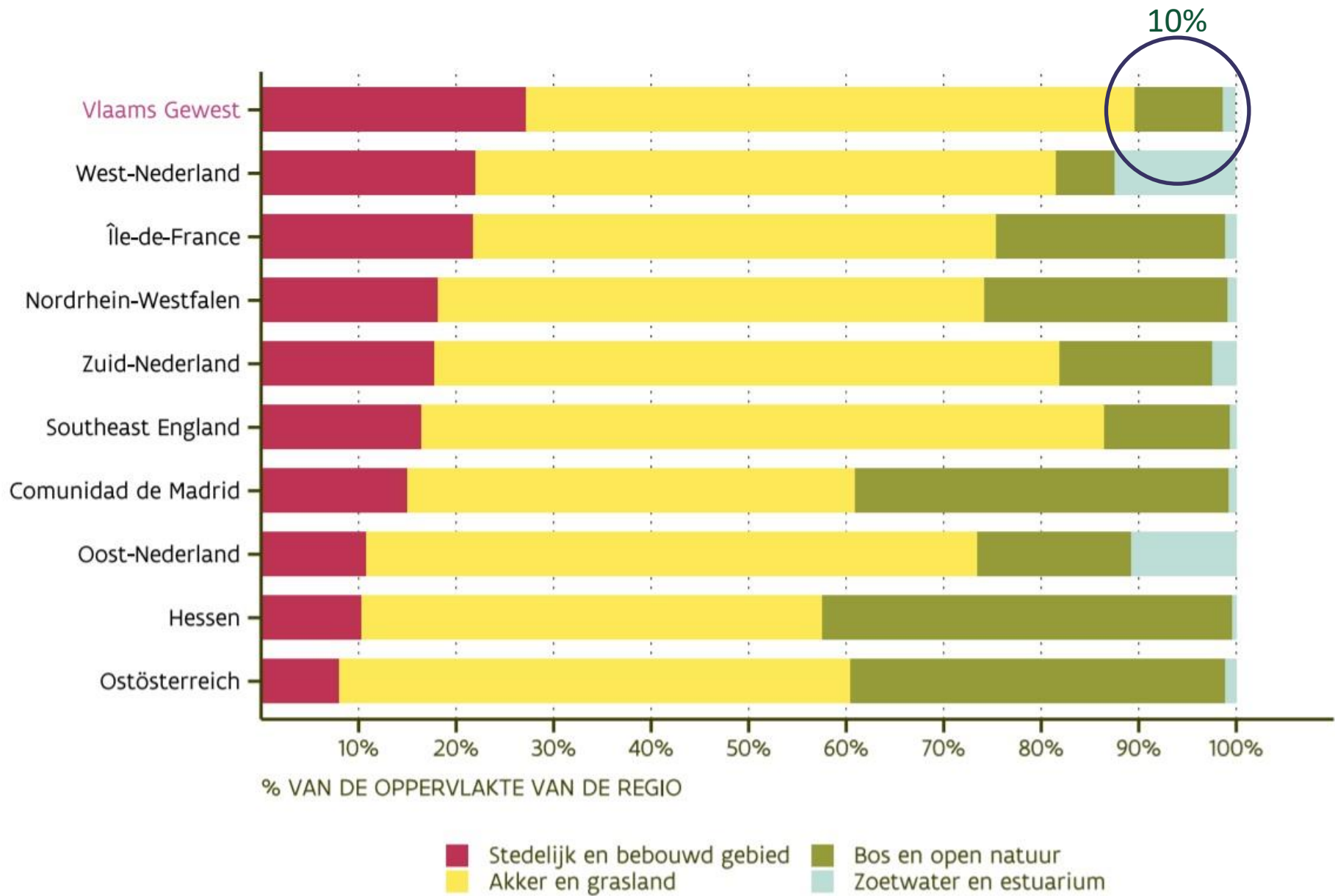


La forêt en Flandre

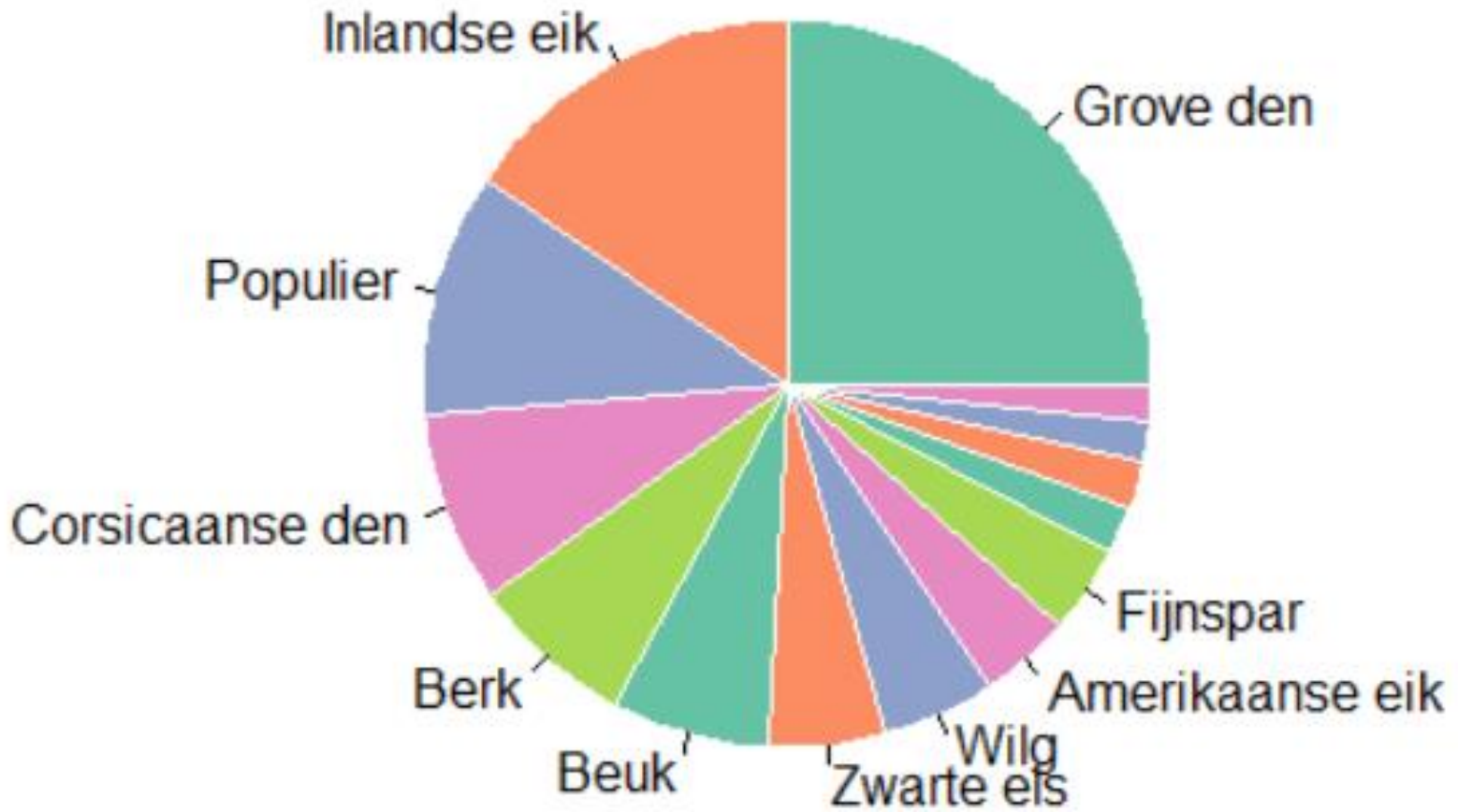


DE BOSGROEPEN

03.10.2019



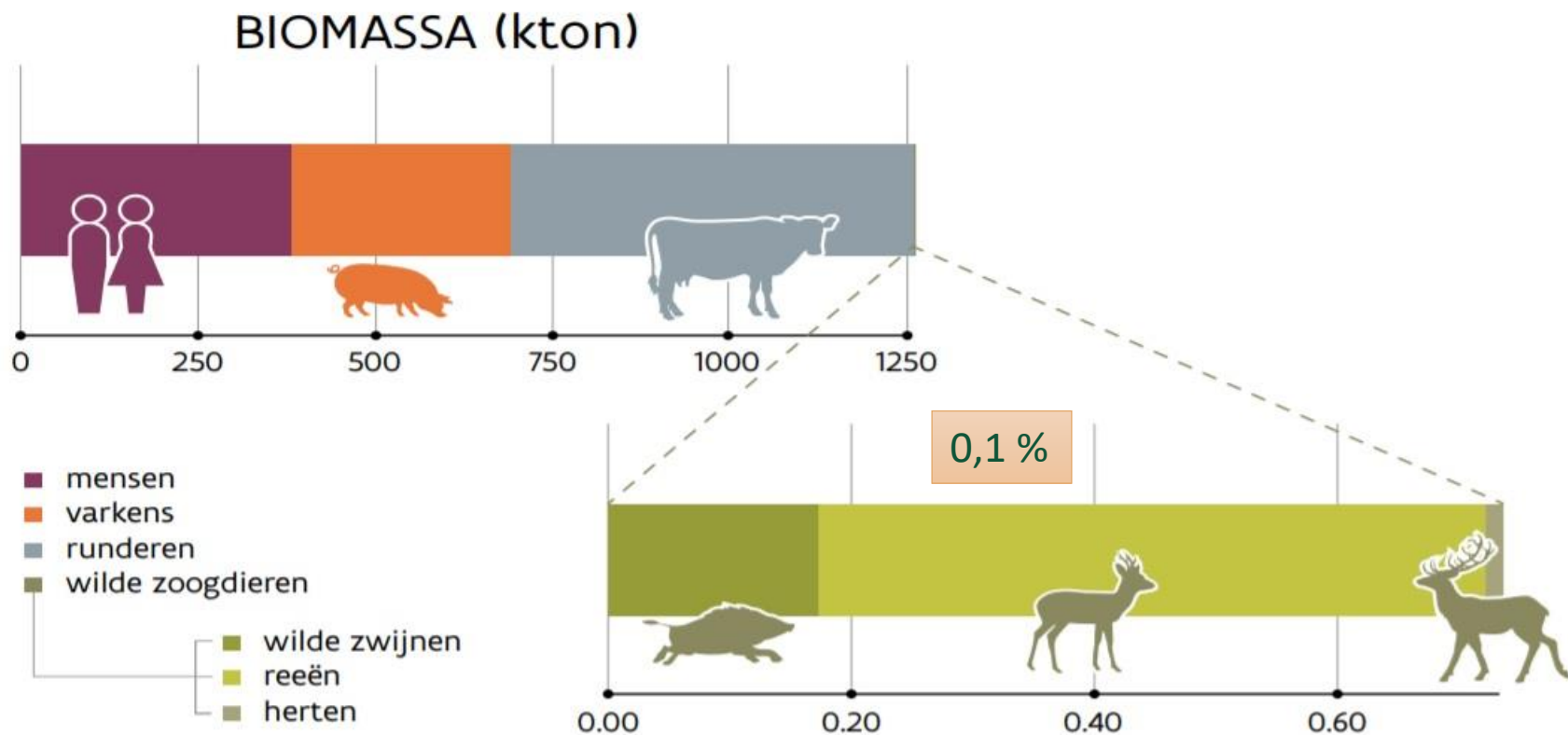
Espèces d'arbres



accroissement annuelle actuelle moyenne par an

Regio/Land	Alle soorten m ³ /ha/jaar	Loofhout m ³ /ha/jaar	Naaldhout m ³ /ha/jaar	
Vlaanderen	8,7	7,2	11,3	NFI 1997-2019
Wallonië	10,1	5,4	16,4	Rondeux et al., 2005
Frankrijk (dept Nord-Pas-de- Calais)	7,8	-	-	NFI 2014
Nederland ¹	7,3	6,7	8,1	NFI 2013
Ierland	12,4	3,8	15,8	NFI 2017
Duitsland	10,9	8,7	12,8	NFI 2012
Tsjechië	9,3	7,7	11,7	NFI 2015 / Landscape inventory, 2016

Le gibier en Flandres



Législation et politique

- ▶ Réforme de l'état => bosgroepen et les paysages régionaux sont compétences de la province
- ▶ Politique d'achat de forêt (natura 2000)
- ▶ Décret nature (intègre une grande partie du décret forestier)
- ▶ Accessibilité inversée
- ▶ Grande attention à la fonction écologique en récréatif
- ▶ Expansion de la forêt => 4.000 ha en 2024 (10.000 ha en 2030)
- ▶ Bosforum: www.bosforum.be
- ▶ Une législation de plus en plus compliquée

Evolution de la forêt en Flandres

	1997-1999		2009-2019
Superficie forestière	140.380 ha	→	140.279 ha
Forêt privé	63 %	→	58 %
Stock de bois sur pied	216.49 m ³ /ha	→	273.65 m ³ /ha
Bois mort	13,6 m/ha	→	19,2 m ³ /ha
Arbres résineux	37 %	→	27 %
Recolte annuel de bois			851.000 m ³

Forêt extrêmement fragmentées: superficie forestière/propriétaire <1 ha)

Le Bosgroep en Flandres



DE BOSGROEPEN

03.10.2019



Forêts privées

- Beaucoup de forêts ne sont pas gérées.
- La gestion se limite généralement à couper les arbres morts et les arbres instables
- Peu de production de bois
- Forêt homogène d'environ 50-60 ans
- Faible valeur écologique
- Peu des règles concernant l'accessibilité
- Une pression de plus en plus forte sur l'accessibilité de la forêt



Problèmes

- Fragmentation + petits propriétaires
- Manque de connaissance chez les petits propriétaires forestiers
- Manque de motivation pour gérer le forêt
- La pression sociale / ambiance de méfiance
- Propriétaire se sent impuissant



“Bosgroep” en Flandres

- ▶ Association (a.s.b.l.) de et pour propriétaires de bois
- ▶ C.A. et A.G.
- ▶ Appui des propriétaires de forêts (gestion durable)
- ▶ Le propriétaire reste responsable de la gestion de son bois: **LIBERTE** dans la gestion!
- ▶ “Bosgroepenkoepel” regroupant les différents “Bosgroepen” répartis sur toute le Flandre.
- ▶ l'adhésion et les conseils sont gratuits
- ▶ Gouvernement garantit le travail de base (subventions).

situation gagnant-gagnant

Conseil d'administration



Assemblée Generale



Equipe BZK



Volontaires



Méthode de travail

Psychologique: le psychologue

- Créer de la confiance - largeur d'esprit (écouter / respect)
- Diminuer les éléments qui enlèvent la motivation (administration, frais, paternalisme)
- Approche participative et integrale
- Neutre et indépendant
- Trouver un équilibre entre les intérêts individuels et ceux de la société.

Pratique: l'ingénieur

- Le soutien des propriétaires de forêt (gestion durable)
- Approche régionale basée sur les massifs (zones forestières)
- Stimuler la gestion collective
- Rattraper les retards de gestion
- Développement d' une vision a long terme (la gestion forestière et l' accesibilité)
- Partenariat

Propriétaires deviennent de nouveau des gestionnaires



Activités principales



Des cours



Soutien technique et administratif



Promenades d'informations



La vente du bois

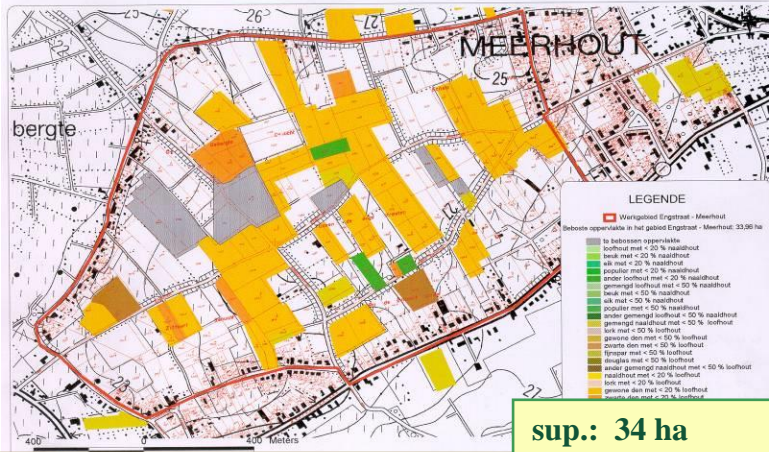


Service: la réalisation des travaux non rentables



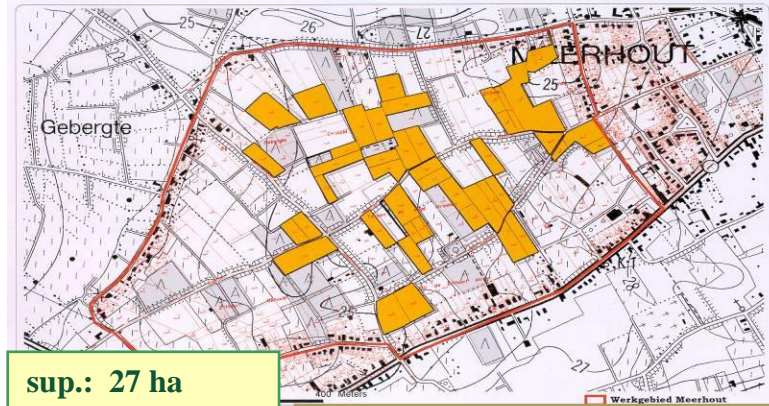
Bulletin d'information

Gestion collective



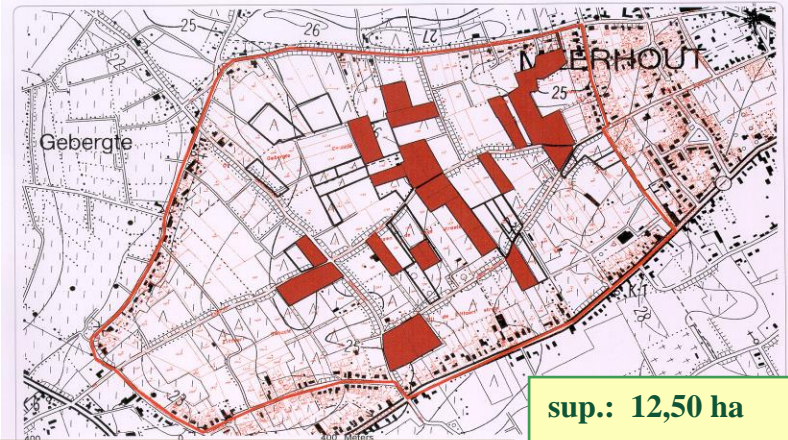
sup.: 34 ha
51 proprietaires

Zone forestiere



sup.: 27 ha
35 proprietaires

Plan de gestion



sup.: 12,50 ha
14 proprietaires

Vente de bois

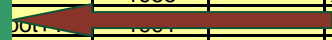


Plan d'accessibilite

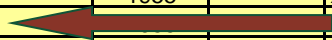
Planification des coupes

Nummer perceel / bestand	Opper- vlakte (m²)	heersende boom- soorten (*)	jaar van aanleg	jaar laatste dunning	jaargangen van de kappingen (**)																			Opmerkingen
					0	1	2	3	4	5	6	7	8	9	10	11	12	13	14	15	16	17	18	
			+/-																					
1	3275	Ps	1955		X	X	X	X	X	X	X	X	X	X	X	X	X	X	X	X	X	eigen gebruik		
2	3400	Ps	1955		X		O			X			O					O			X	gezamenlijke dunning		
3	5166	Ps	1955		X		O			X			O					O			X	gezamenlijke dunning		
4	4754	Pc	1960		X	X	X	X	X	X	X	X	X	X	X	X	X	X	X	X	X	X	eigen gebruik	
			1955		X	X	X	X	X	X	X	X	X	X	X	X	X	X	X	X	X	X	eigen gebruik	
			1951																				aan-planting	
7	2500	Ps	1955		X		O			X			O				X			O		X	gebruikt hout zelf	
8	6990	Ps			X	X	X	X	X	X	X	X	X	X	X	X	X	X	X	X	X	X	eigen gebruik	
9	4280	Do	1985							X			O				X			O		X	gezamenlijke dunning	
10	3225	Ps	1955		X		O			X			O				X			O		X	gezamenlijke dunning	
11	5415	Ps	1955		X	X	X	X	X	X	X	X	X	X	X	X	X	X	X	X	X	X	eigen gebruik	
12	7200	Ps	1955		X		O			X			O				X			O		X	gezamenlijke dunning	
13	5225	Pc	1960		X		O			X			O				X			O		X	gezamenlijke dunning	
			1955		X		O			X			O				X			O		X	gezamenlijke dunning	
			1955		X		O			X			O				X			O		X	gezamenlijke dunning	
16	5800	Ps	1955		X		O			X			O				X			O		X	gezamenlijke dunning	
17	4775	Ps	1955		X		O			X			O				X			O		X	gezamenlijke dunning	
18	2915	Ps	1955		X		O			X			O				X			O		X	gezamenlijke dunning	
19	17779	Ps	1955		X		O			X			O				X			O		X	gezamenlijke dunning	
20	3126	Ps	1955		X		O			X			O				X			O		X	gezamenlijke dunning	
21	3380	Gem. LH																					aan - planting	
22	4340	Ps	1955		X		O			X			O				X			O		X	gezamenlijke dunning	
23	6505	Gem. LH																					aan - planting	
24	3250	Gem. LH																					aan - planting	
25	3750	Ps	1955		X		O			X			O				X			O		X	gezamenlijke dunning	
26	4915	Ps	1955		X		O			X			O				X			O		X	gezamenlijke dunning	
27	7080	Ps	1955		X		O			X			O				X			O		X	gezamenlijke dunning	
28	6900	Ps	1955		X		O			X			O				X			O		X	gezamenlijke dunning	
29	530	Ps	1955		X		O			X			O				X			O		X	gezamenlijke dunning	
30	1925	Ps	1950		X		O			X			O				X			O		X	gezamenlijke dunning	
31	1860	Ps	1950		X		O			X			O				X			O		X	gezamenlijke dunning	
32	4725	Be	1985							X			O				X			O		X	gezamenlijke dunning	
33	4290	Ps	1950		X		O			X			O				X			O		X	gezamenlijke dunning	
34	15030	Ps	1950		X		O			X			O				X			O		X	gezamenlijke dunning	
35	5000	Ps	1950		X		E																omvorming loofhout	
36	4345	Ps	1950		X	X	X	X	X	X	X	X	X	X	X	X	X	X	X	X	X	X	X	eigen gebruik
37	9995	Ps	1950		X		O			X			O				X			O		X	gezamenlijke dunning	
38	6329	Ps	1950				O			X			O				X			O		X	gezamenlijke dunning	

Bois de chauffage



Bois pour l'industrie



Expériences

- La clé du succès = approche respectueuse et participative
- La gestion collective est possible
- Participation augmente le soutien de la population
- Propriétaires privés sont ouverts aux intérêts de la collectivité
- Une vision à long terme aide les propriétaires à prendre des décisions
- La méthode de travail occasionne une implémentation durable de la gestion multifonctionnelle des forêts à un coût relativement bas



Evolution des bosgroepen

20 ans de travail



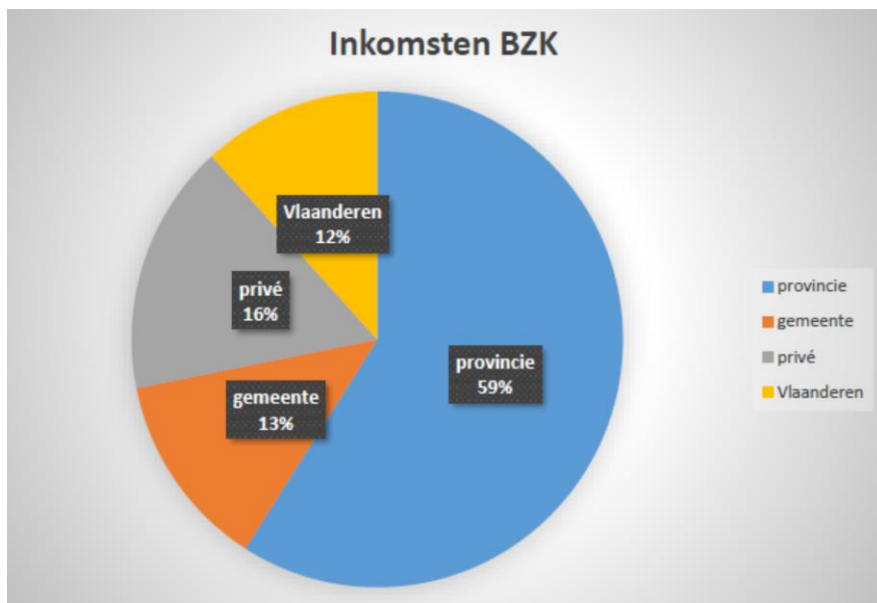
DE BOSGROEPEN

03.10.2019

Les subventions

- Subvention de base: les provinces
- Subvention de la région flamande pour des projets de boisement et NATURA 2000 (+/- 40.000 €/an)
- diversification des revenus

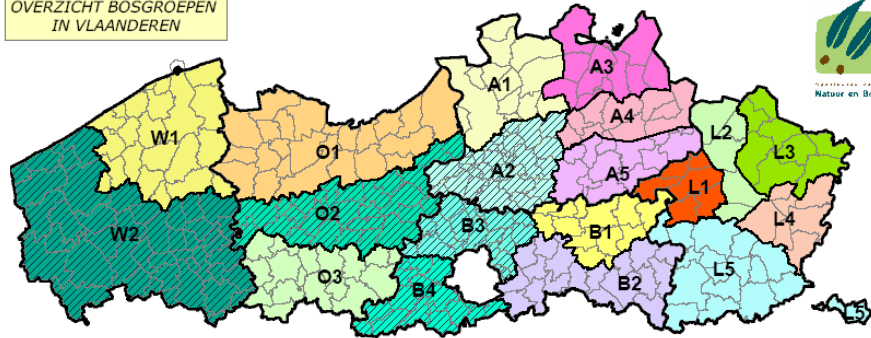
Example: bosgroep Zuiderkempen



Fusionnement des bosgroepen en Flandres

2010

OVERZICHT BOSGROEPEN
IN VLAANDEREN



19 bosgroepen

2020



11 bosgroepen

Méthode de travail

Non

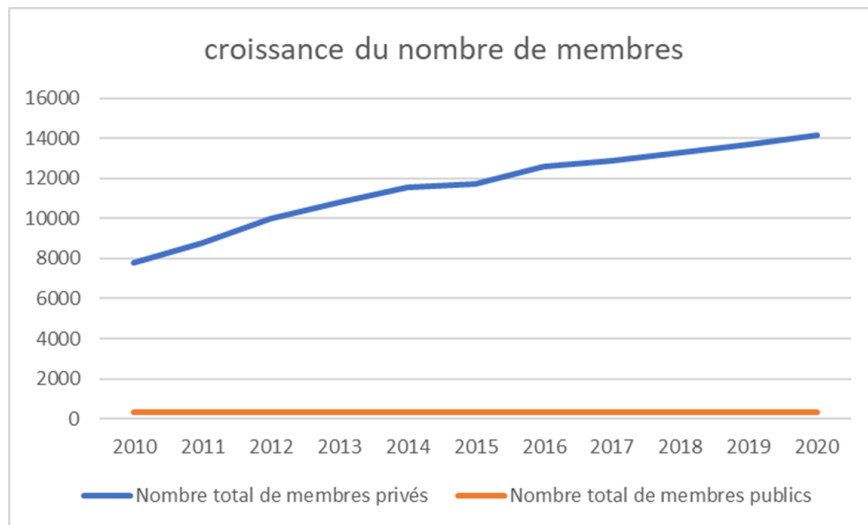
- Donner des subventions
- Forcer les propriétaires
- Écrire des PV
- Syndicat des propriétaires
- Prendre la gestion en main

OUI

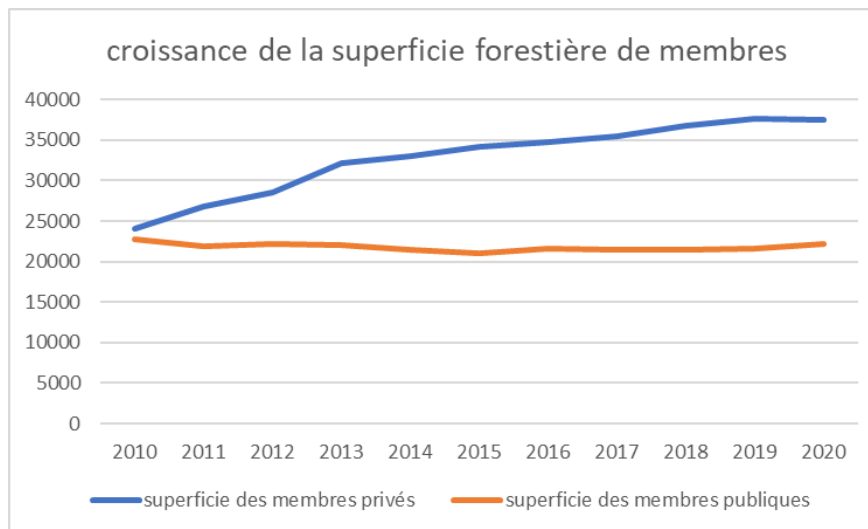
- Canaliser les subventions
- Le propriétaire décide
- Stimuler les propriétaires
- Plateforme neutre
- Stimuler la gestion



Evolution de membres



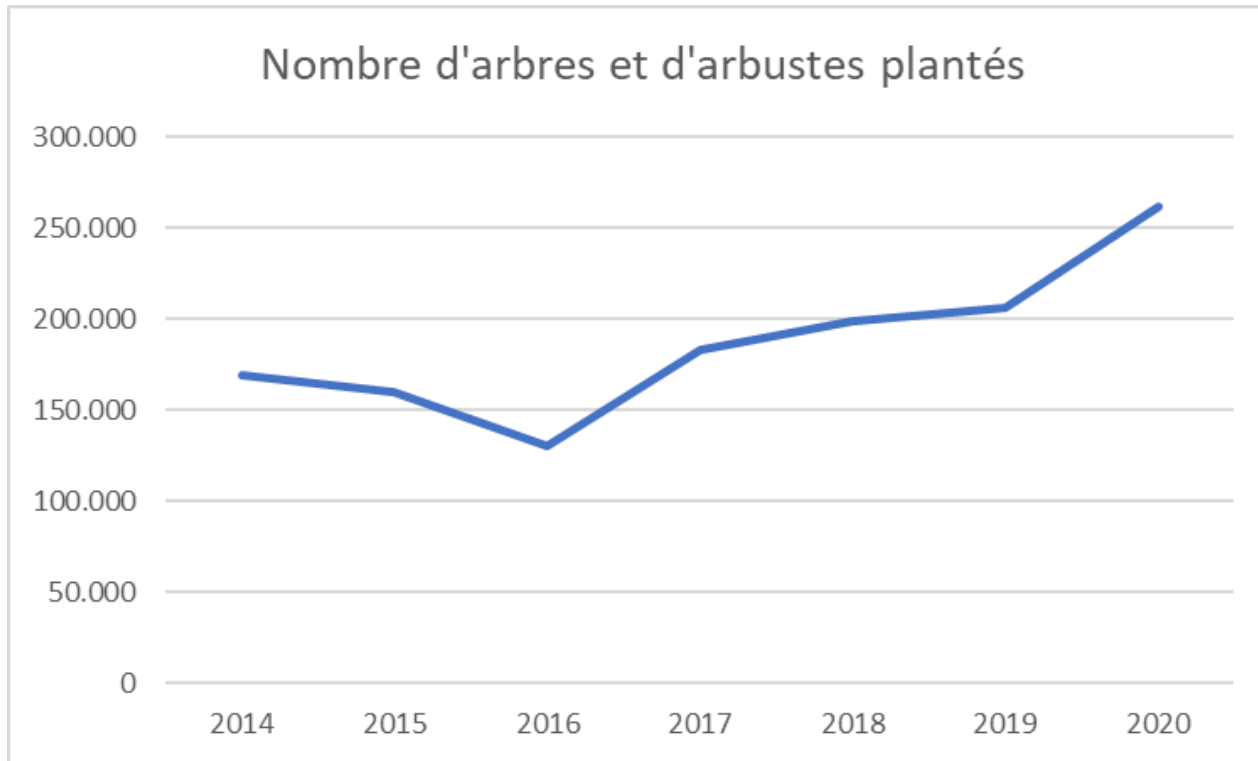
2020: 14.000 membres



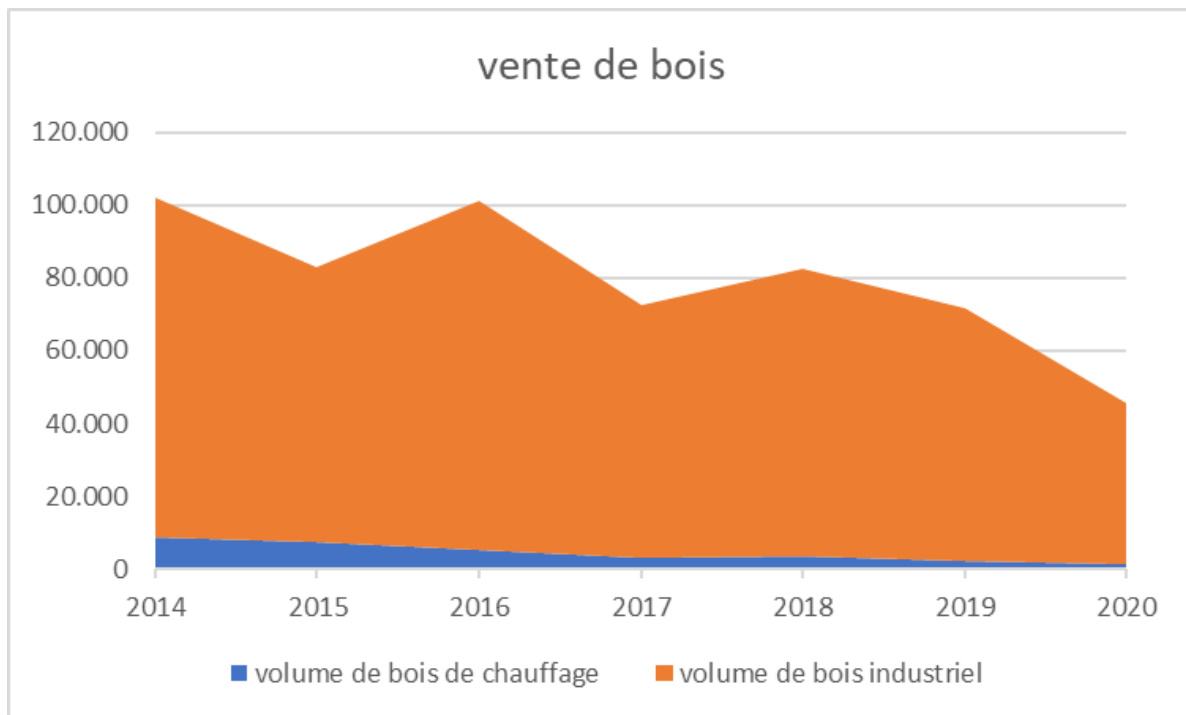
2020: 59.800 ha de forêt

Plantations

2020: 261.000 arbres plantés



Vente de bois



2020: 43.600 m³ vendu

Vente sur pied



Évolution de la gestion

- Créer de la confiance
- Gestion collective
- Rattraper les retards de gestion

Éclaircie + lutte contre les espèces invasives



- Réalisation des visions à long terme sur le terrain

Regénération + soin des jeunes arbres + développement de lisières en bordure des zones boisées + Contrôle des espèces invasives

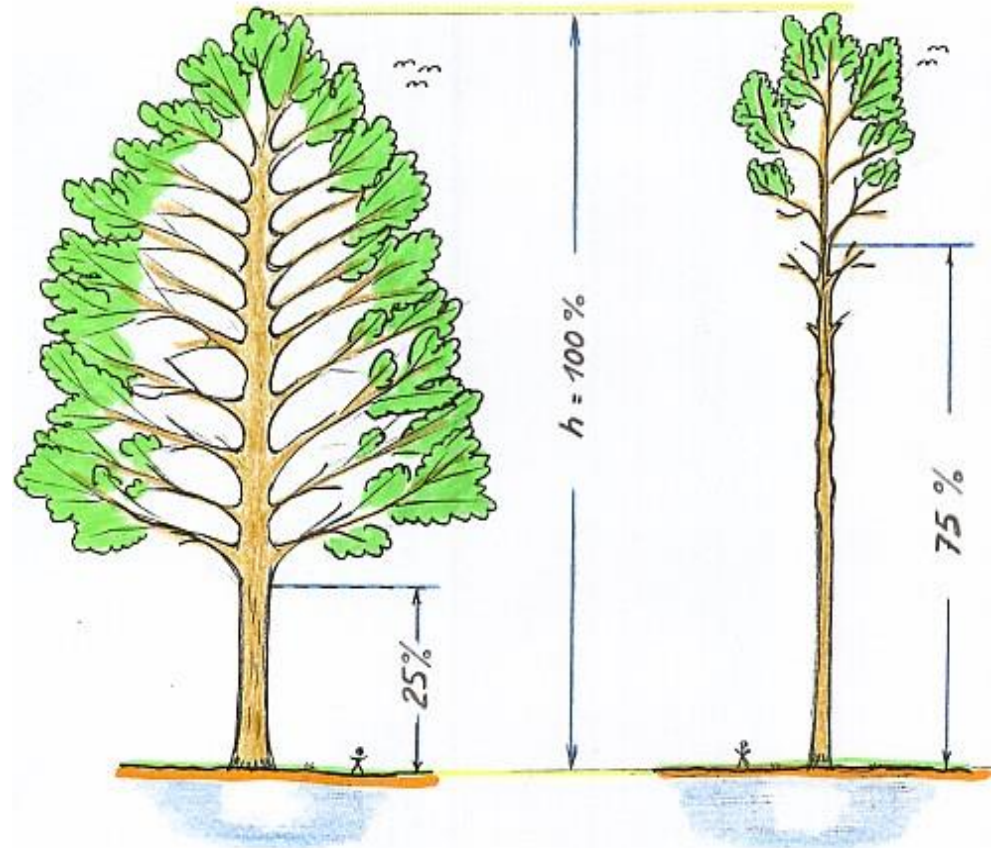
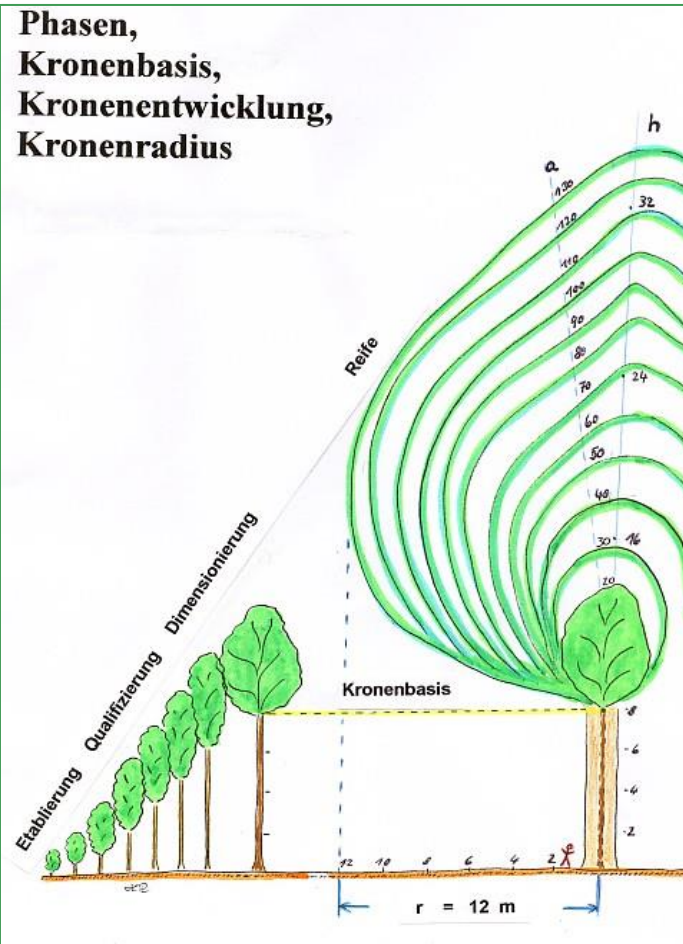


- Développer des forêts résilientes

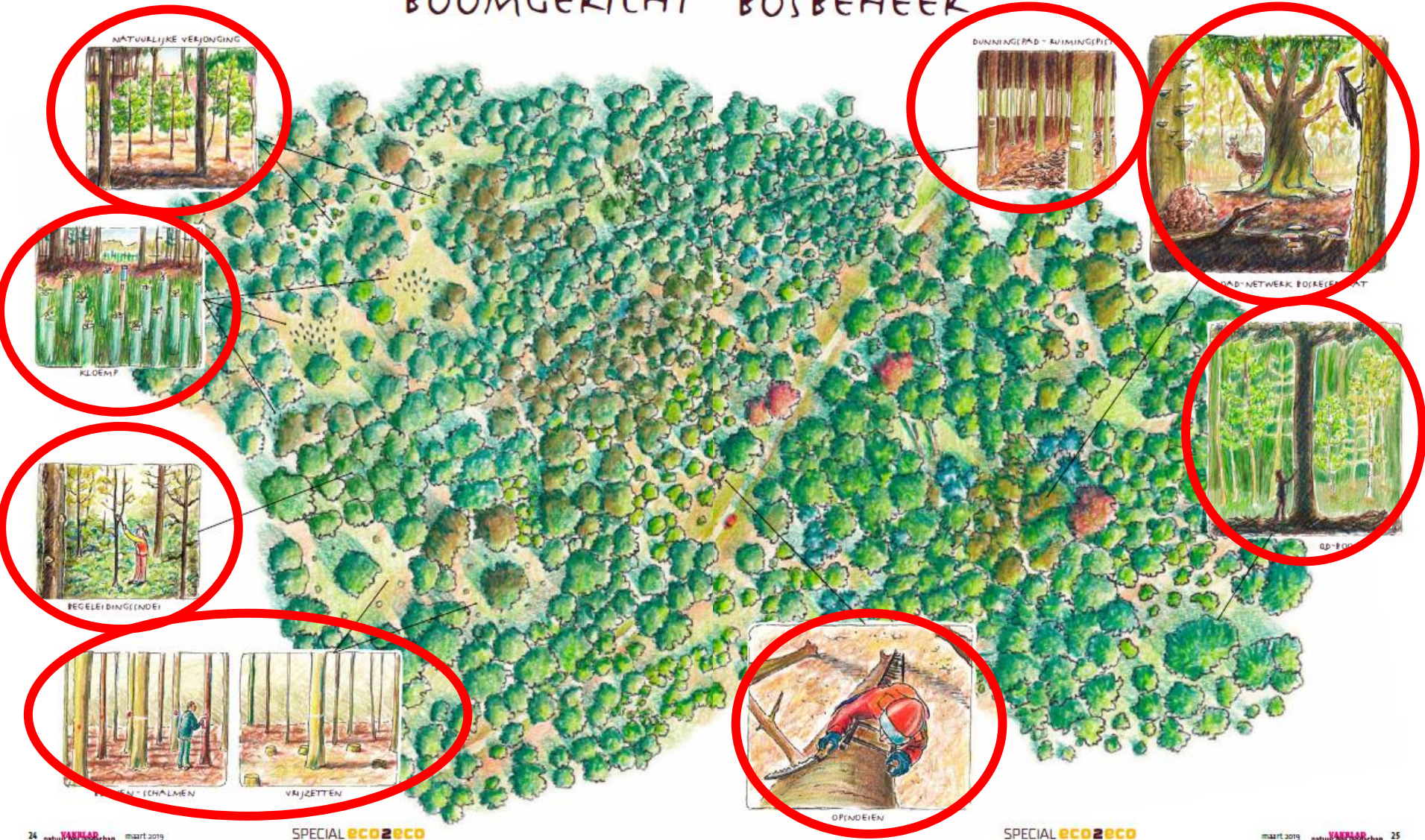
Augmenter la variation et la biodiversité + amélioration du sol et la qualité du bois

Q/D méthode

Investir dans la qualité de bois et la stabilité



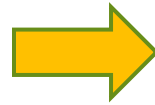
BOOMGERICHT BOSBEHEER



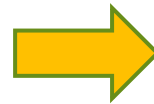
Espèces invasives



Lutte contre les
espèces invasives



Lutte, contrôle,
gestion des espèces
invasives



Transition de Forêt:

- Développement des forêts résilientes
- Développer des habitats forestiers

Méthode

- Respecter le processus spontané (aikido)
- Bostracking
- De plus en plus planter sous couvert (essences sciaphilles)
- Planter du peuplier comme bois blanc
- Choix des essences en fonction de
 - Amélioration du sol
 - Variation génétique
 - Changement climatique



Transformation des plans de gestion forestière en plans de gestion de la nature...



4 niveaux d'ambition

Type NBP afhankelijk van doelstellingen

TYPE 1	TYPE 2	TYPE 3	TYPE 4
<ul style="list-style-type: none">• Stand still• zorgplicht	<ul style="list-style-type: none">• Min. 25% natuurstreefbeelden• Criteria geïntegreerd natuurbeheer	<ul style="list-style-type: none">• Min. 90% natuurstreefbeelden• Criteria geïntegreerd natuurbeheer	<ul style="list-style-type: none">• Reservaat• Type 3 + erfdienstbaarheid

Plan de gestion simple

Plan de gestion extendu

AMBITIE VOOR NATUUR



SUBSIDIES €

Vente de bois de chauffage



Vente publique

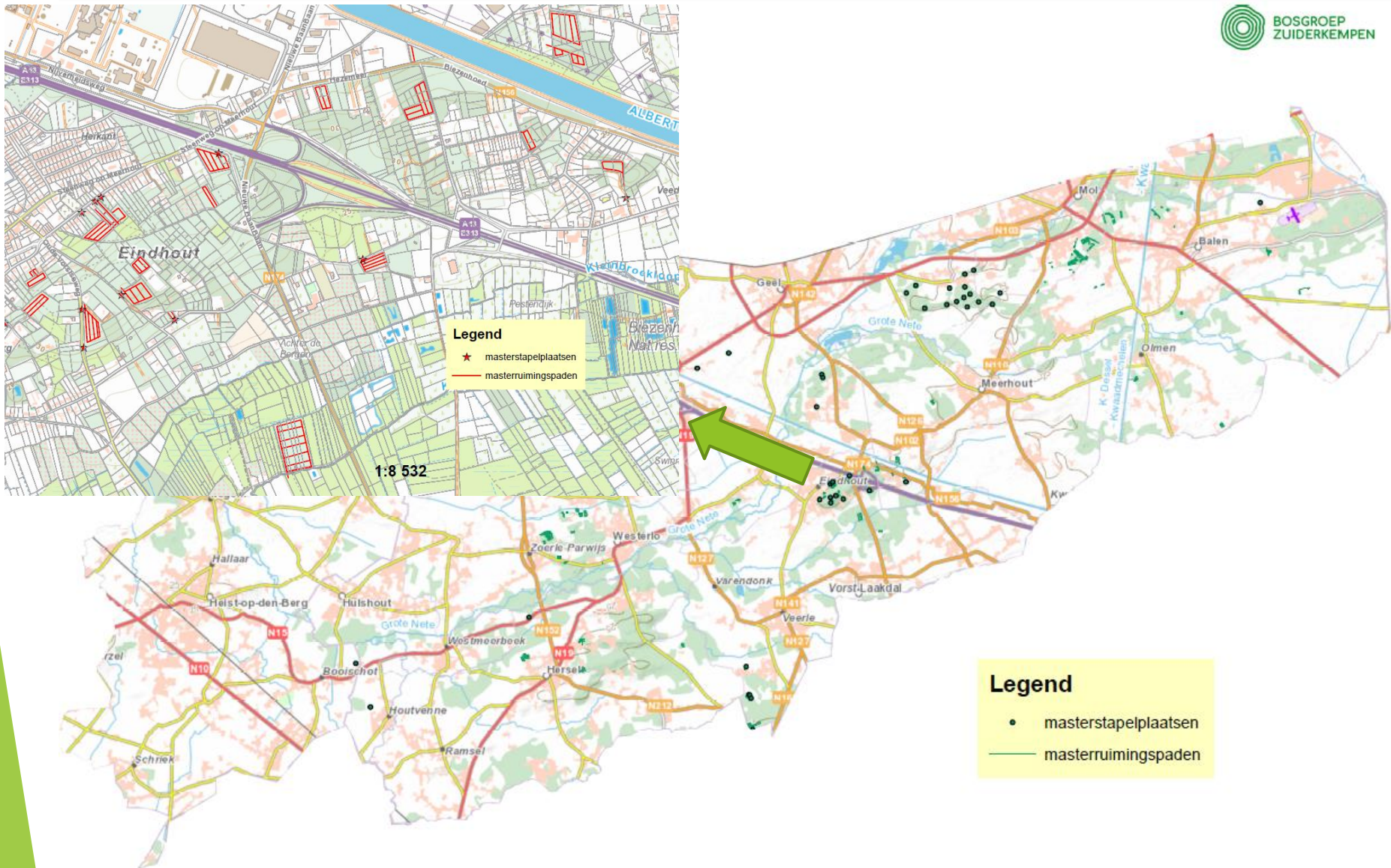
The screenshot shows the website interface for wood sales. At the top, there's a navigation bar with the logo 'DE BOSGROEPEN' and a 'Login' button. Below that, search filters are set to 'Alle' for Province, Type lot, Houtsoort, and Exploitatie. A search bar contains the text 'Zoeken'. The results section shows '42 loten gevonden' and a 'Sorteer op datum' dropdown. Three lot details are visible:

Lot Name	Province	Lot ID
Bonheiden	Antwerpen	ANTW-Z/2021/23
Kasterlee	Antwerpen	ANTW-KEMPN/2021/16
Denderleeuw	Oost-Vlaanderen	OVL-VLA/2020/32

Each lot entry includes details such as Houtsoort (e.g., Amerikaanse vogelkers), Volume (e.g., 8.75 m3), Bereikbaarheid (e.g., C), Moelijkheid exploitatie (e.g., C), Type lot (e.g., Hout op stam), and Status (e.g., OPEN).

www.brandhoutweb.be

Enregistrement de cloisonnement d'exploitation et aire de stockage

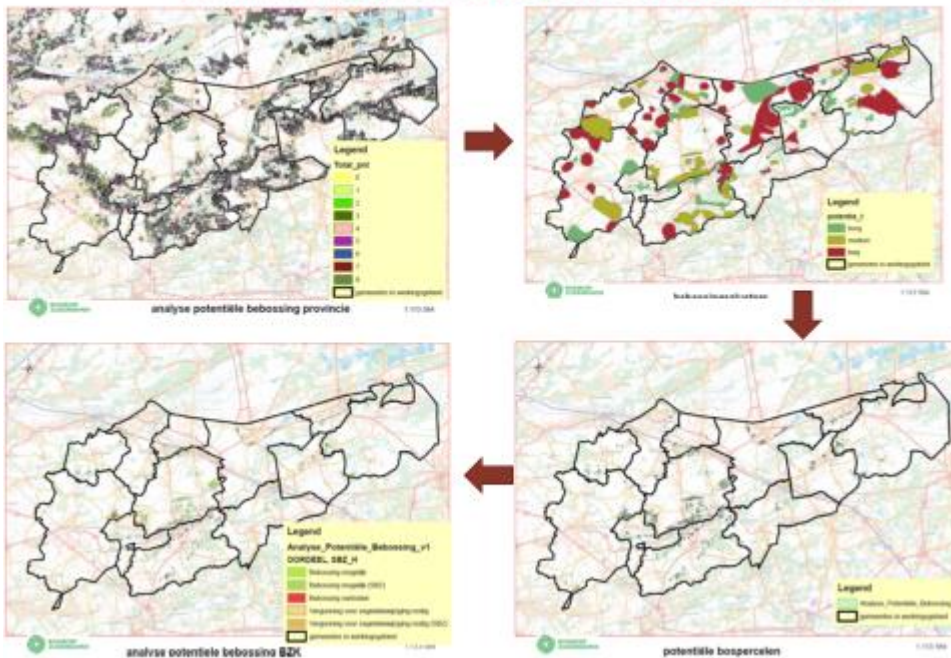


Soutien au boisement

Objectif por les bosgroepen: 750 ha (2024)



Afbakening potentiële percelen bebossing



Compteur de bois



Augmentation du service aux communes

- Soutien au boisement
- Intégration des petites parcelles avec des parcelles privé
- co-gestion avec des propriétaires privés
- Organisation des activités participatives
- aide financière

**Expériences du
Bosgroep
Zuiderkempen vzw.**



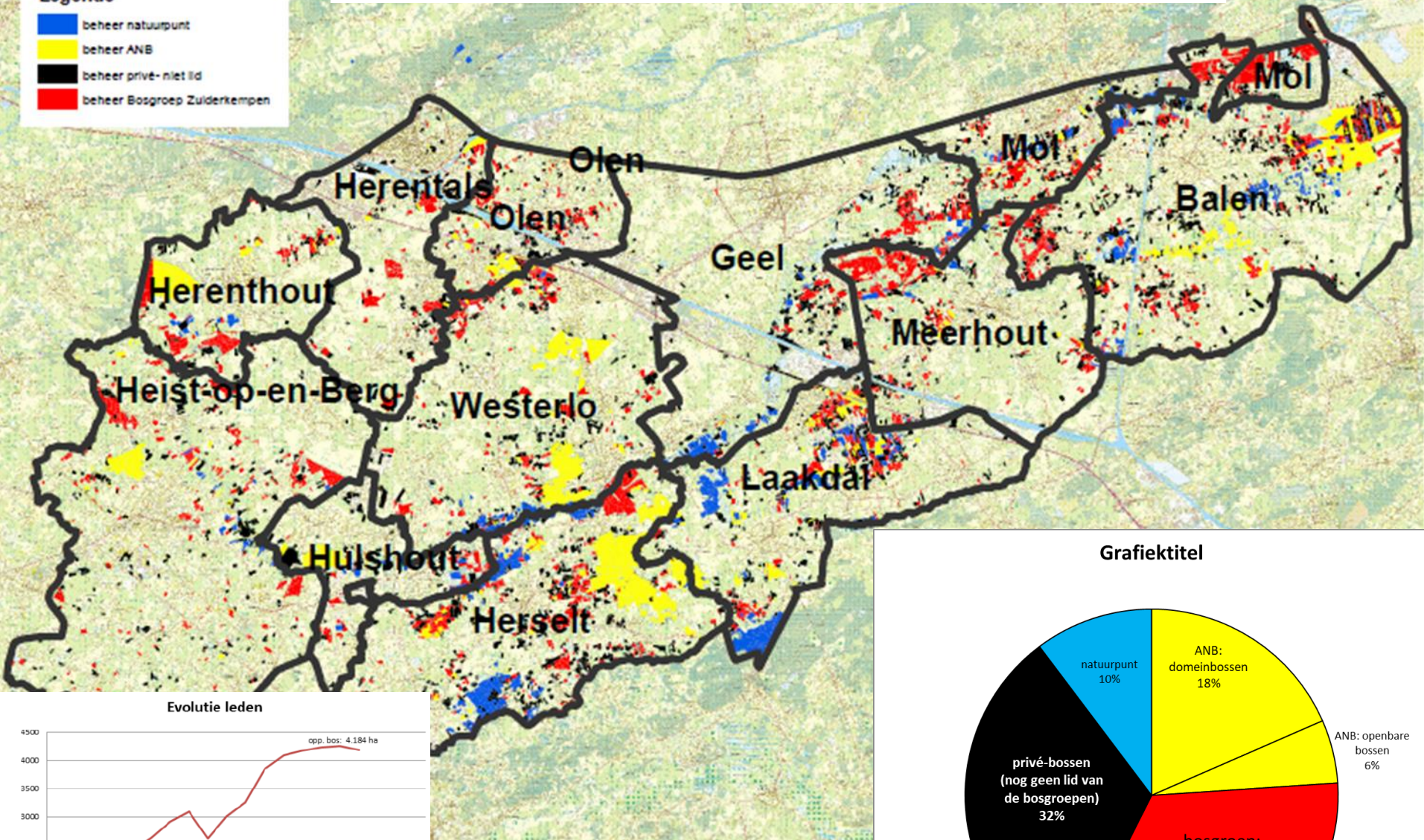
DE BOSGROEPEN

03.10.2019

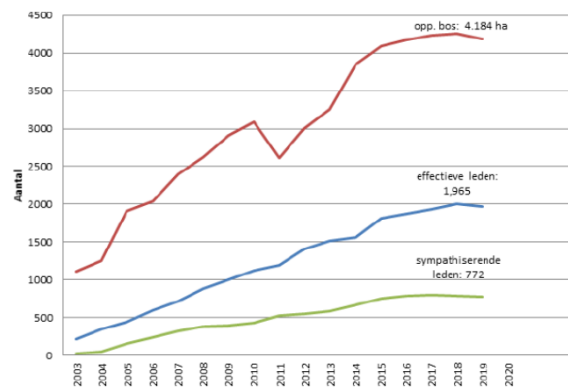
Taux de participation: 50% de surface / propriétaires 30%

Legende

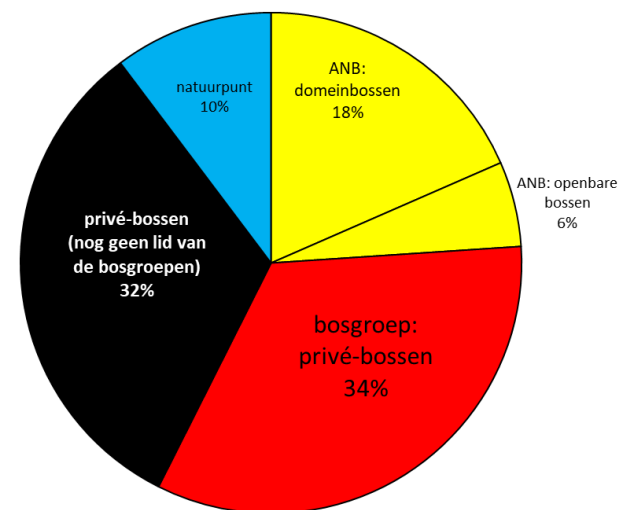
- beheer natuurland
- beheer ANB
- beheer privé- niet lid
- beheer Bosgroep Zuiderkempen



Evolutie leden



Grafiektitel



Digitalisation

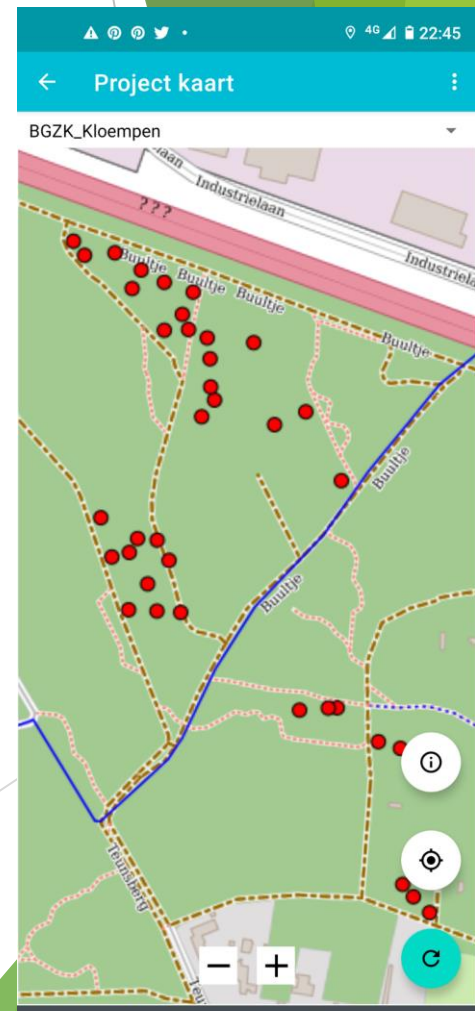
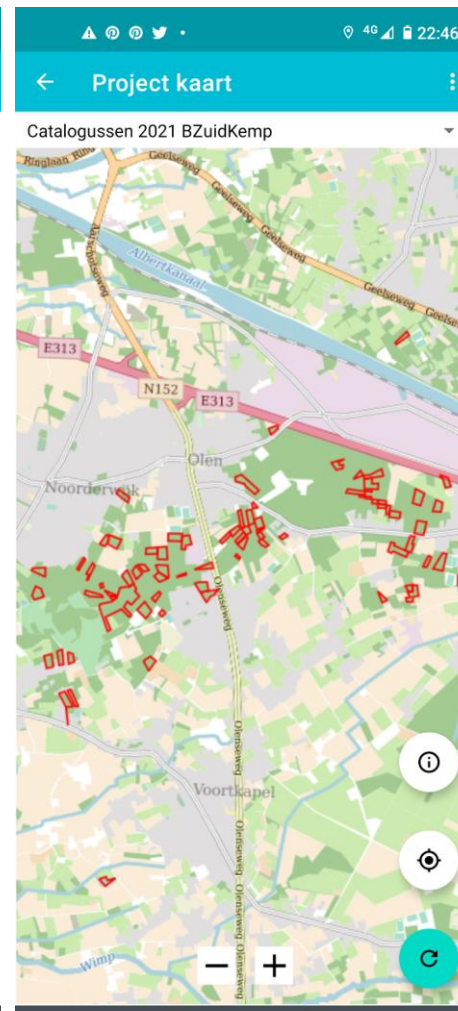
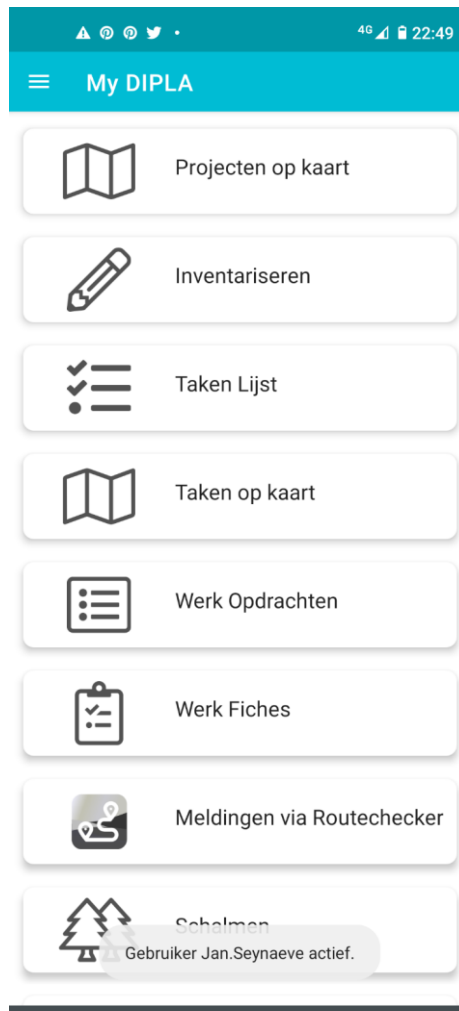
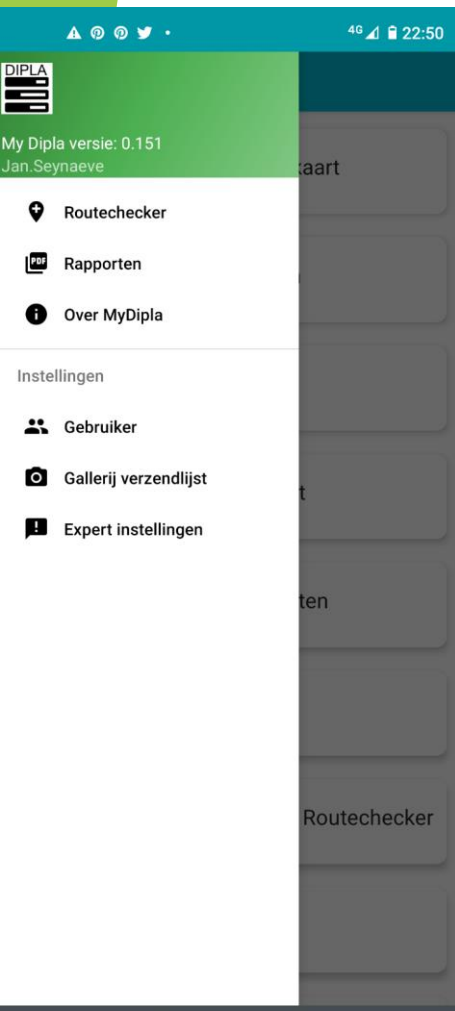
CRM: système d'administration pour enregistrer les membres

The screenshot displays a CRM application interface for 'Provincie Antwerpen'. The main header shows the user 'HIMSCHOOT, Rebecca' as the 'Eigenaar' (owner). The profile is for 'Adriaens, Herman - 2017/061', a 'Lid' (member). The interface is divided into several sections:

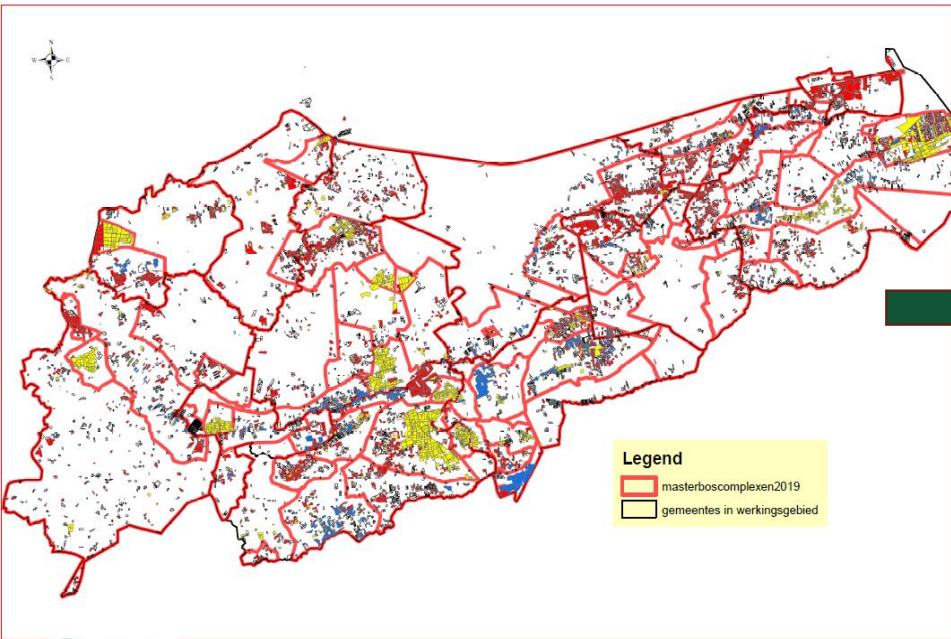
- Left Sidebar:** Contains navigation options such as 'Startpagina', 'Recent', 'Vastgemaakt', 'Mijn werk', 'Dashboards', 'Relatiebeheer', 'Accounts', 'Contactpersonen', 'BG / RL', 'Leden', 'Percelen (DMN)', 'Standaardovereen...', 'Subsidies', 'Vergunningen', and 'Houtkopers'.
- Top Bar:** Includes a search bar and various action icons like 'Opslaan', 'Nieuw', 'Delen', and 'Toewijzen'.
- Profile Overview:** Lists key details: 'Dossierbehandelaar bosgroep' (---), 'Lid' (Adriaens, Herman), 'Lidnummer' (2017/061), 'Status lidmaatschap' (---), 'BG / RL' (Bosgroep Zuiderkempen), and 'Extra informatie' (---).
- Contact Information:** Lists 'Mobiele telefoon' (+32 493 53 37 61), 'Telefoon (werk)' (---), 'E-mail' (herman.adriaens@proximus.be), 'Adres' (Heikestraat 2, 2490 Balen, België), and 'IBAN' (---).
- Verbindingen (Connections):** A section with filters for 'Verbonden vanaf', 'Rol (Van)', and 'Verbonden met'. Below this, a message states 'Er zijn geen gegevens beschikbaar.' (No data is available).
- Bottom Bar:** Shows the current status as 'Actief' (Active), creation date '9/08/2018', and last update 'Gewijzigd op: 28/06/2021'.

Digitalisation

DIPLA: système por la suivi de gestion

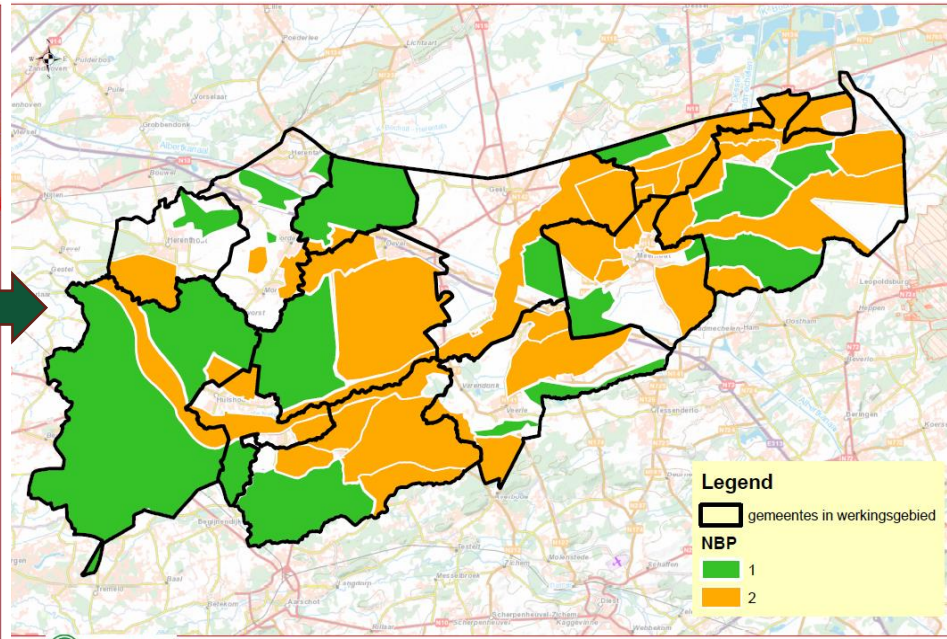


Zones forestières plus grandes



boscomplexen

1:105 735



beheerzones

1:114 482

90 boscomplexen

43 beheerzones

plans de gestion: 2-3 zones forestières / an (2400 ha)

les résultats nécessitent une vision et de la continuité dans la gestion => Fonds d'investissement

Fonds d'investissement	revenus	dépenses
Développement de forêts résilientes	15 % de la vente de bois	Investissement - Soins de régénération - Plantation et suivi des plantations
Développement de habitats forestiers	subventions pour la gestion (plan de gestion de nature)	Développement des habitats forestiers
Suivi de boisement	10 % de subvention pour la plantation	évaluation de la plantation pendant les trois premières années
Accessibilité de forêt	subventions pour l'accessibilité	le suivi des sentiers et des aires de jeux
Le fonds forestier	1 €/m ³ (libre)	Appui pour le koepel ou bosforum pour la politique forestière

motiver les gens à ouvrir leur forêt ne peut se faire qu'en résolvant les problèmes



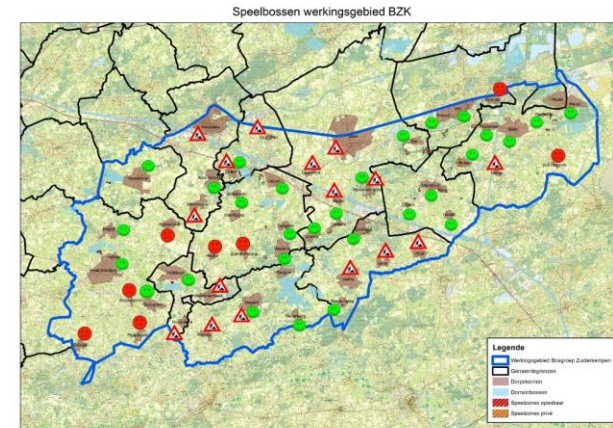
Suivi des forêts accessibles



abattage d'arbres dangereux



débarrasser les déchets



Dropbox: la participation des volontaires aux activités est facile !

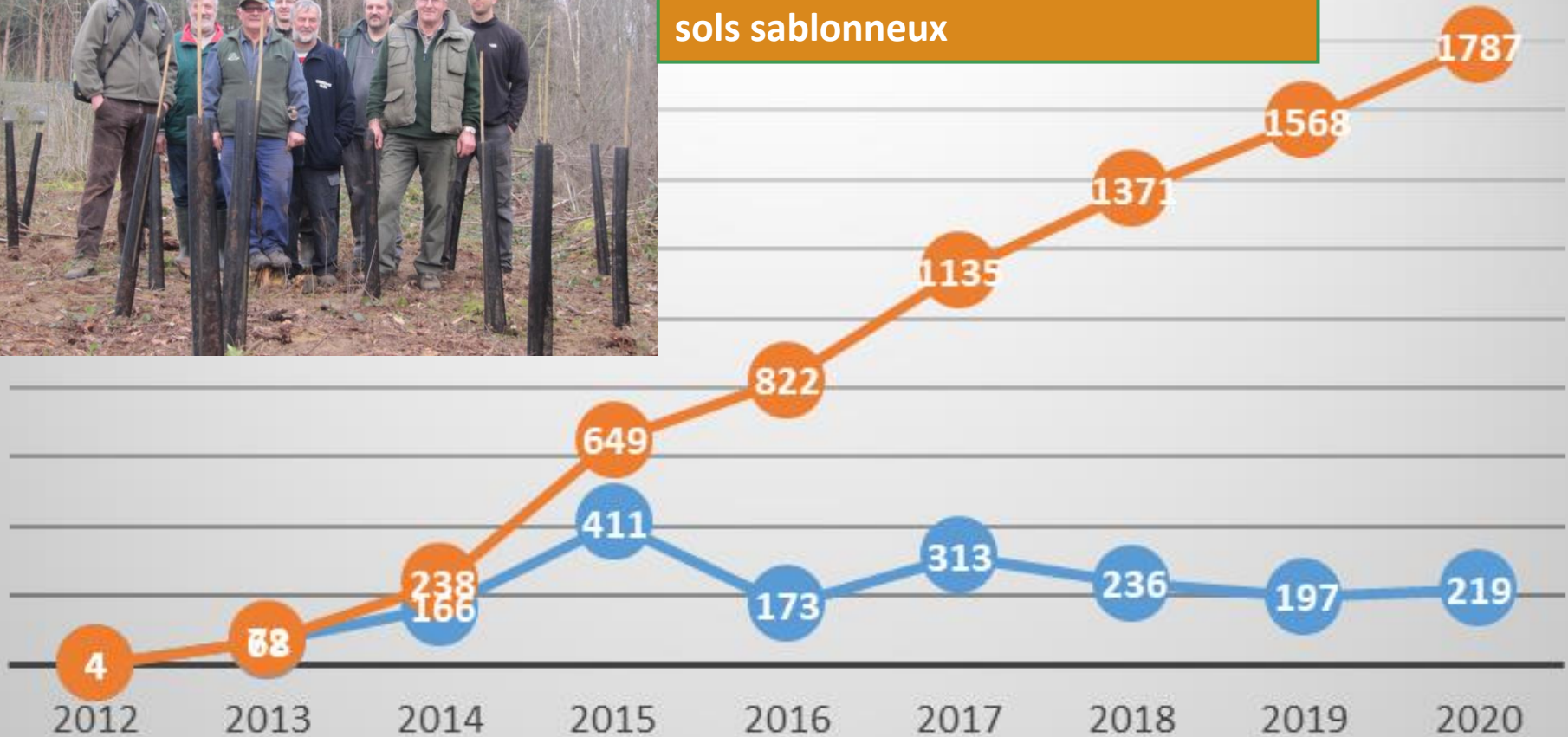


Datum	Verantwoordelijke	Activiteit	Afsprektuur	Afsprekplaats	Aanwezig	Aantal vrijwilligers
dinsdag 12 januari 2021	Jan S en Joran	TB aanduiden en schalmen	9u00	parking Kamp C	j.daems ,karel ,Jefa, Ludo (voormiddag)	max. 4
donderdag 14 januari 2021	Jan S en Joran	TB aanduiden en schalmen	9u00	parking Kamp C	Ludo , karel ,Jefa	max.4
dinsdag 19 januari 2021	Jan W		9u00	kerk-eindhout	J.Daems , karel ,Guy J., Jefa	max.4
donderdag 21 januari 2021	Jan W	inboeten 2 kloempen Itegem	9u00	Leliestraat 1 Itegem	André B	max.1
donderdag 21 januari 2021	Jan W	inboeten kloempen Herselt/Laakdal	13:00	Parking de Mixx, Asbroek, Herselt	Guy J.J.Daems, Ludo, Jefa	max. 4
dinsdag 26 januari 2021	Jan S	TB aanduiden en schalmen	9u00	parking Kamp C	J.Daems , karel , Ferre, Jefa	max. 4
donderdag 28 januari 2021	Jan S	TB aanduiden en schalmen	9u00	parking Kamp C	karel ,J.Daems, Ferre,	max. 4
donderdag 18 februari 2021	Joran	Aanplanten	9u00	parking achter kerk Heist-Goor	josL, RvanM, Jefa, André B (VM), Ludo (VM)	max. 4
donderdag 4 maart 2021	Jan W	wildbescherming verwijderen aan 't Sluis in Olen	9u00	parking Kamp C	Jefa, JosL, Ludo, Polle	max. 4
donderdag 11 maart 2021	Jan S en Joran	geannuleerd	9u00	parking Kamp C	Ludo J Daems; Jefa, André B	max. 4
donderdag 18 maart 2021	Jan S en Joran	schalmen bosgebied van TNH	9u00	parking Kamp C	Ludo J Daems, Jefa, André B, josl, Ferre	max. 10
donderdag 8 april 2021	Jan S en Joran	schalmen bosgebied van TNH	9u00	parking Kamp C	Ludo, JosL, AndréB, Jefa	max. 4
donderdag 15 april 2021	Jan S en Joran	schalmen bosgebied van TNH	9u00	parking Kamp C 2021	Ludo, J. Daems; Jefa, JosL	max. 4
dinsdag 25 mei 2021	Jan S en Joran	schalmen bosgebied van TNH en Herselt	9u00	parking Kamp C	J.daems, Ludo, Jefa, polle	max. 4
dinsdag 15 juni 2021	Jan W	Schalmen Herselt-Langdonken	13:00	kapel Varenwinkel (Wolfdonksesteenweg 204 , Herselt)	Ludo, Polle, Jefa	
donderdag 17 juni 2021	Jan S en Jan W	EHBO Westerlo	9u01	parking Kamp C	Jefa, Ludo ,karel	max. 10
donderdag 24 juni 2021	Jan S	opvolgingsdag vrijwilligers	9u00	parking aan het kruispunt van de nieuwe hoeve straat en de Mechelse baan (Oevel-Westerlo)	josL, RvanM, Jefa, André B , Ludo, Guy J., Liliane, karel, Polle ,Wim,Ferre,JefM, JefB, ChrisM, LucVS, JosM, Kris V., Roger VA	geen max
woensdag 7 juli 2021	Jan W	EHBO Kloempbos Laakdal	9u00	Broekstraat 11, Laakdal	swa,christiane, Jefa J.Daems, Guy J. karel ,	
donderdag 22 juli 2021	Joran	Schalmen Wezel Mol	9u00	School De Bosmier, Wezelbaan Mol	ferre , karel ,	geen max
zaterdag 31 juli 2021	Joran	Ondersteuning beheerwerken Beer4Nature Bel	9u00	Geel-Bel, Malosewaver, parking aan open zandplek	Karl Vanhove, JefM	geen max
zondag 1 augustus 2021	Joran	Ondersteuning beheerwerken Beer4Nature Bel	9u00	Geel-Bel, Malosewaver, parking aan open zandplek		geen max
dinsdag 10 augustus 2021	Jan W	opsleunen jonge eiken Heist-op-den-Berg	9u00	Hallaaraard 8, Itegem	André B, JosL, Jefa, Ludo	
donderdag 12 augustus 2021	Joran	schalmen bosgebied van TNH	9u00	parking Kamp C	Jefa	max. 4
dinsdag 17 augustus 2021	Jan W	EHBO Sluis Olen (Jan Van Hemeldonck)	9u00	Sluizenweg 4, Olen	Jefa, josL, Polle, Guy J., JefB, Isis	
dinsdag 24 augustus 2021	Jan W	EHBO Lionsbos Heist o'd berg	9u00	Itegemseweg 135, Heist-op-den-Berg	Jefa, josL, Ludo, André B, mil	
dinsdag 31 augustus 2021	Jan W	EHBO Sluis Olen (Jan Van Hemeldonck)	9u00	Sluizenweg 5, Olen (oprit eigenaar)	JefB, Jefa, Ludo	

Plante un arbre d'avenir - kloempen !

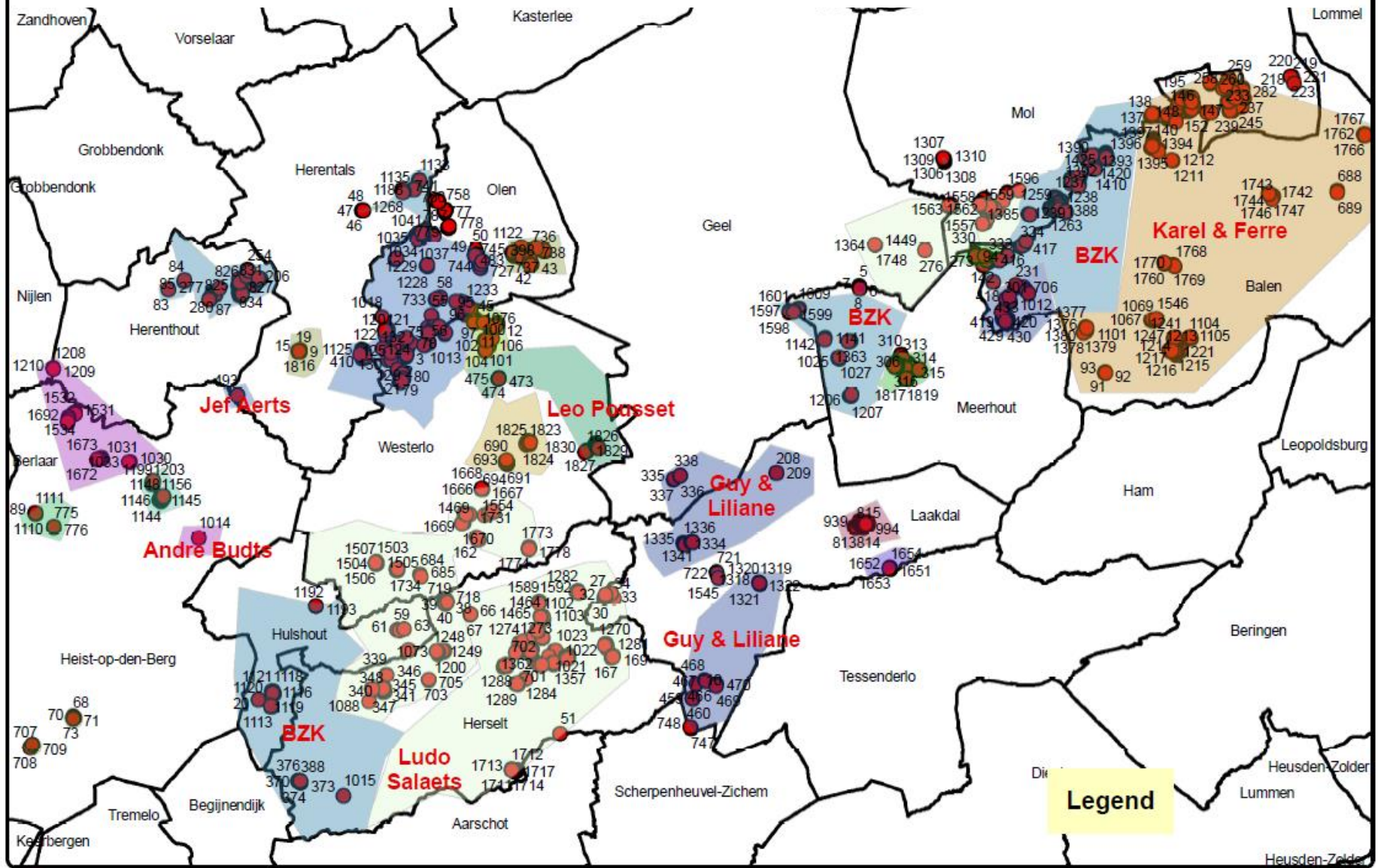


Étude d'université: charme, tilleul et mérisier sont possibles sur les sols sablonneux

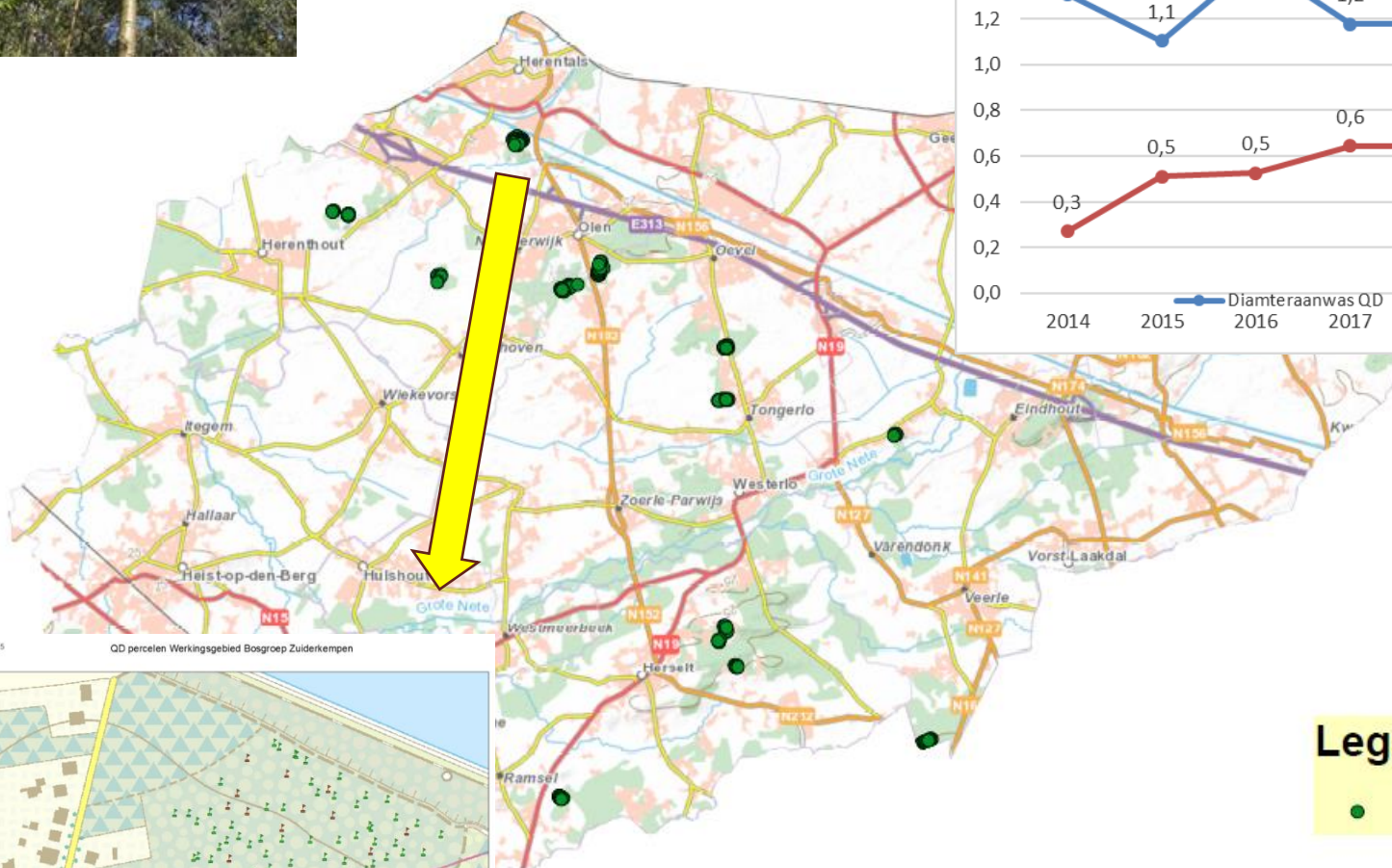
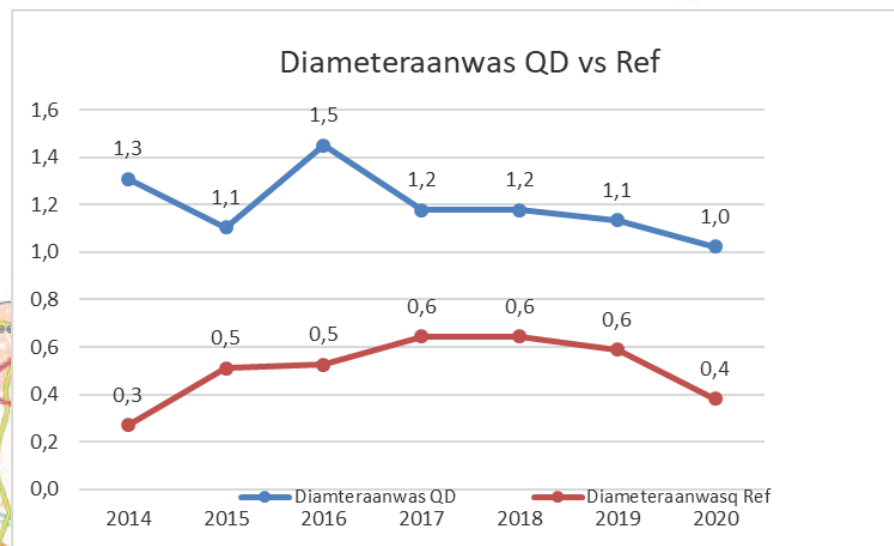


hêtre, tilleul, chêne, érable, mérisier

Suivi des kloemp par les volontaires marche !



les arbres QD poussent deux fois plus vite



Legend

- QD-Bomen

2014: 200 arbres => 2020: 500 arbres



Lisières = beaucoup de travail !

Evolutie van de bosranden in de Zuiderkempen



2020: 10 km lisières



Kloemp des écoles



Kloemp d' anniversaires



Heist-op-den-Berg

Kloemp de naissance



e Bosgroep vous remercie pour votre attention

